



Révision du SCoT de  
l'Agglomération tourangelle

# Décarboner les mobilités d'ici 2050

Groupe partenarial n°2  
27/06/2024

# La séquence « Mobilités »

02/04/2024 : groupe  
partenarial n°1



13/06/2024 : visite terrain  
(élus)



27/06/2024 : groupe  
partenarial n°2



VEIGNÉ  
  
VILLE VERTE

## Groupe partenarial n°2

14h / 14h35 : plénière



14h35 / 15h35 : visite terrain



15h45 / 17h : ateliers

- Introduction M. Gatard
- Élocution M. Michaud
- Synthèse atelier 1 / Point sur visite PEMs franciliens



- Intermodalité
- Système mobilité & développement territorial

# Élocution M. Michaud

# PÔLE D'ÉCHANGE



MULTIMODAL

## MONTANT DES TRAVAUX

500 000 €

## SUBVENTION

200 000 €

DETR

DOTATION D'ÉQUIPEMENT DES TERRITOIRES RURAUX

## ENTREPRISES

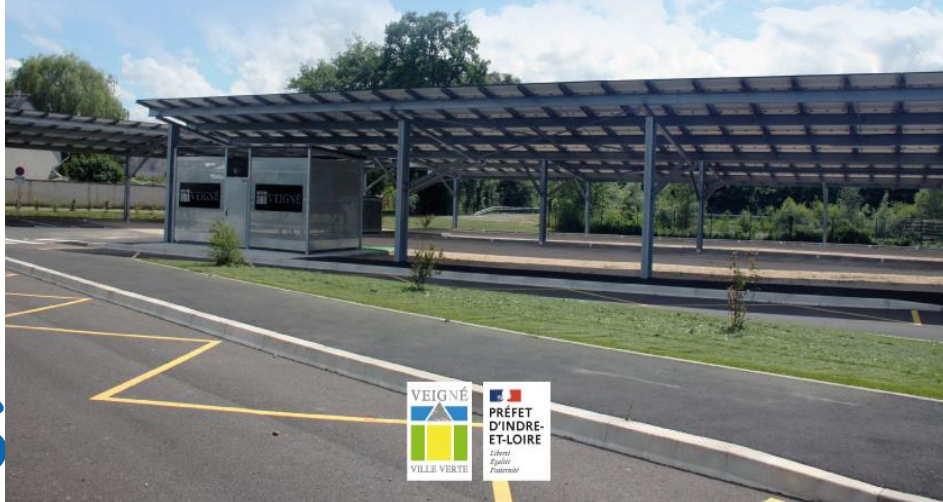
CHRISTOPHE BAYLET CLOTURES - CYCLOOVE  
EIFFAGE - ENEDIS - ESVA - LEGALLAIS  
SAFEGE - SAINT FIACRE - VEOLIA

**79** places de voitures

**4** places de cars

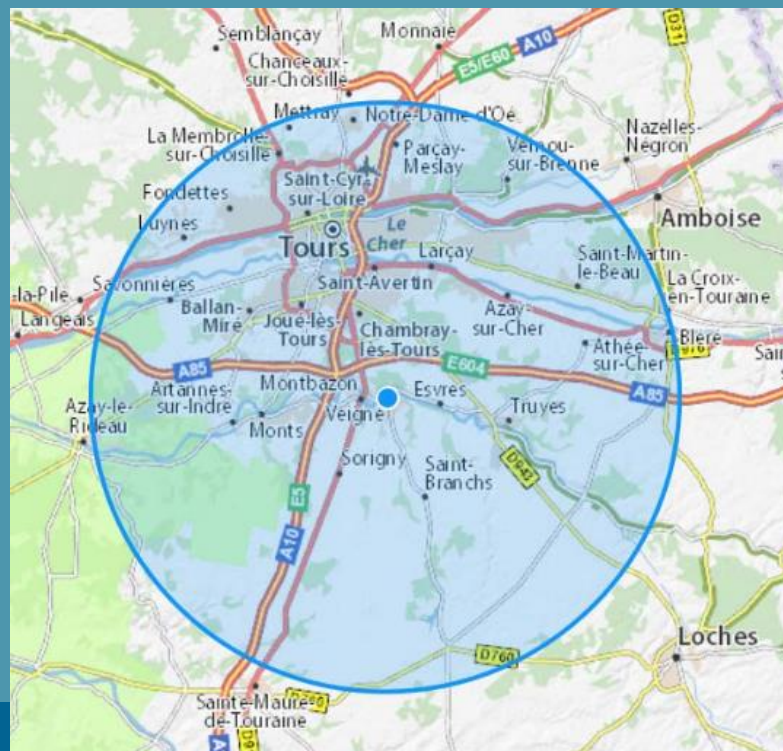
**12** places sécurisées pour les vélos

**1** ombrière équipée d'une installation photovoltaïque

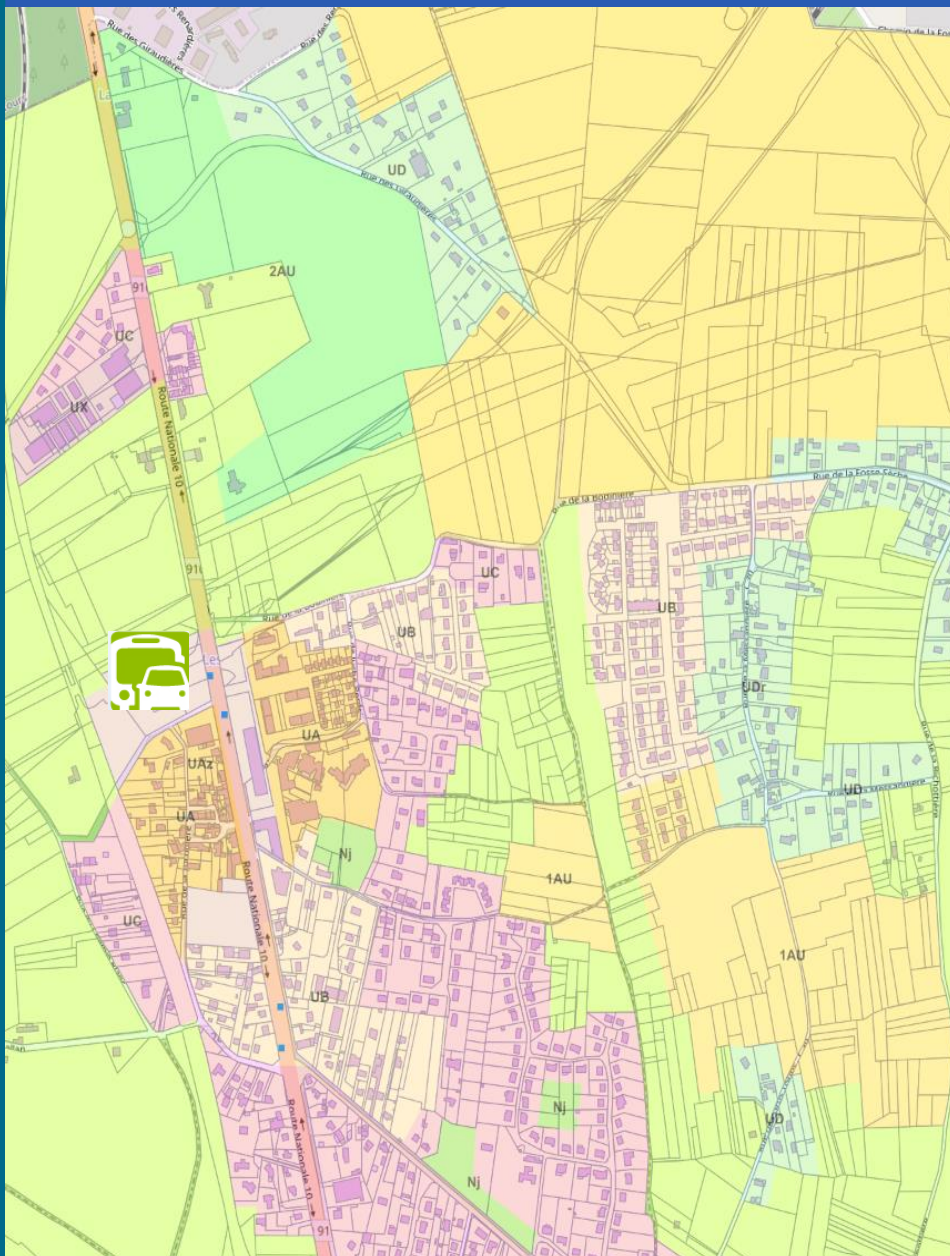


# POLE D'ECHANGE MULTIMODAL

## Veigné



## POLE D'ECHANGE MULTIMODAL - Pourquoi ?



### Situation :

- Population :
  - Veigné : 6 700 habitants
  - Taux de progression PLU : 1%
  - CCTVI : 55 000 habitants
- Situé le long de la Rd910 (fréquentée par plus de 10000 véhicules par jour) et de la ligne TER (Tours – Loches),
- A l'entrée de l'agglomération tourangelle, à proximité du périphérique, de l'A10 et de l'A85.

### Objectifs recherchés :

- Être acteur dans la transition écologique pour le territoire
- Anticiper les besoins des habitants dès la projection du futur quartier.
- Promouvoir la mobilité douce en favorisant le covoiturage, couplé au transport en commun, associé aux modes alternatifs (vélos, piétons...).

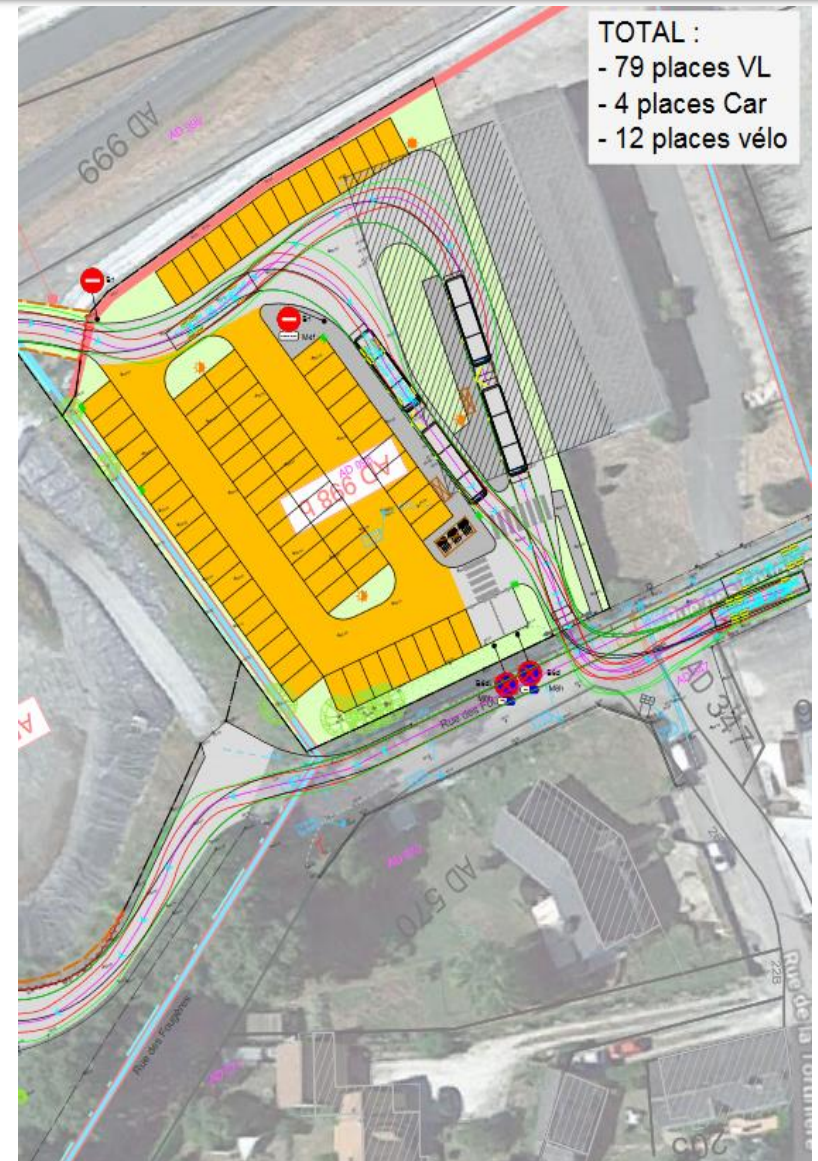
## POURQUOI UN POLE D'ECHANGE MULTIMODAL – De quoi s'agit-il ?

### Aménagement du pôle d'échange multimodal :

- 79 places, comprenant 5 places PMR.
- 12 places réservées aux cyclistes, sécurisées.
- 4 places de stationnement pour les cars :
  - Fil vert correspondant à la ligne actuellement en place
  - Bus de l'armée dont l'arrêt se situe sur les Gués.
  - Prise ou dépose des cars « Macron », comme avec la société Flexibus déjà présente sur ce secteur
- Parking adapté à l'usage du covoiturage.
- Ombrières photovoltaïques.

### Evolutions complémentaires envisagées :

- Vidéo protection.
- Bornes de recharges électriques.



## POLE D'ECHANGE MULTIMODAL – Quelles perspectives ?

- Sur le site :
  - Arrivée d'une halte ferroviaire, qui doit être confirmée dans l'étoile ferroviaire tourangelle pour 2025, au cœur de la ligne hydrogène Tours-Loches.
  - Connexion possible avec le projet d'un échange multimodal dans le secteur de la Saulaie sur l'Autoroute A85, dans le cadre du Bus à Haut Rendement de Service (PEM de Cofiroute).
- A proximité :
  - Site de coworking en place depuis 2022
  - Commerces, habitations et activités économiques en développement.
  - Et à venir :
    - Un bâtiment à usage partagé : Centre de radiologie et activités paramédicales, salles associatives.
    - Un showroom de l'habitat.
- Pour la ville :
  - Développement de l'écomobilité regroupant activités commerciales, alimentation, services à la population, sport et associations.
  - Développement des usages de mobilité douce et partagée en zone périurbaine, dépourvue de ce type de service.



## POLE D'ECHANGE MULTIMODAL – Budget

	Montant
Travaux préparatoires	16 298,16
Maîtrise d'œuvre	41 725,18
Mission coordination SPS	13 86,00
Démolition et dépose	27 309,86
Terrassement, voirie, bordures et revêtement	279 532,21
Réseaux électriques et assainissement eaux pluviales	1 959,40
Aménagements (espaces verts, mobilier urbain, signalisation...)	50 453,00
TOTAL HT	419054,31
TVA	83 810,86
<b>MONTANT TOTAL DES TRAVAUX</b>	<b>502 066,35</b>

NB :

Subvention au titre de la DETR : 200 000€

Partenariat avec le SIEIL et ENR Val de Loire Solaire pour les ombrières photovoltaïques

Foncier – propriété Mairie



## Synthèse atelier 1

## Articulation entre développement urbain et dessertes en transports en commun

Très favorable

Pas du tout favorable



Conditionner le développement territorial (pérenne et évènementiel) à la desserte en TC

=> A corrélérer avec les études SERM

S'appuyer sur les infrastructures structurantes pour irriguer le territoire par des services TC rapides

=> Assurer les rabattements depuis les secteurs à l'écart des axes structurants

## Développement urbain et protection des nuisances

Très favorable

Pas du tout favorable



Interdire l'implantation de logements et équipements accueillant des populations sensibles à proximité des infrastructures de transports nuisantes

=> Rénovation (bâti ancien) + bâtiments « écrans » (nouveaux projets)

Identifier des secteurs préservés pour l'installation prioritaire d'équipements accueillant des personnes sensibles

=> Risque d'éloigner les habitants des équipements

## Organisation du territoire et mobilités douces

---

Très favorable

Pas du tout favorable



**Apaiser la circulation routière et systématiser les aménagements en faveur des modes doux dans les zones urbaines et économiques**

**=> Nécessité de « rattraper » le retard dans les aménagements en faveur des mobilités douces**

**Assurer le stationnement sécurisé des vélos et développer de nouvelles formes de consignes**

**=> Impératif, mais nécessité de bien dimensionner les parcs à vélos.**

**=> Mutualisation des équipements**

## Gestion des flux de marchandises et organisation du territoire

Très favorable

Pas du tout favorable



Planter des espaces de logistiques de proximité pour la livraison de petits colis à destination des résidents et des entreprises

=> Risque de perte du lien social

=> Plutôt développement de la cyclo-logistique et des points-relais dans les commerces existants

Réglementer l'usage de plateformes logistiques pour améliorer l'organisation globale des circulations de marchandises

=> Plutôt développer un réseau maillé, pour lequel le SCOT pourra inscrire des orientations de localisation

## Gestion du stationnement et organisation urbaine

---

Très favorable

Pas du tout favorable



### Supprimer du stationnement public pour développer les mobilités décarbonées

- => Développement des alternatives à la voiture
- => Traitement au cas par cas / Concertation

### Supprimer du stationnement public pour végétaliser les rues

- => Végétalisation des espaces publics déjà engagée
- => Intégration dans des projets globaux

## Evolution des grandes infrastructures routières

---

Très favorable

Pas du tout favorable



Réaménager prioritairement le réseau existant

=> En profiter pour privilégier le développement des TC

Interdire la construction de nouvelles infrastructures routières structurantes

=> Nécessité de garder une certaine « souplesse »



## Mobilité touristique

---

Très favorable

Pas du tout favorable



**Développer une signalétique spécifique pour les touristes et les cyclotouristes**

- => A l'échelle du département**
- => S'appuyer sur le numérique**

**Intégrer une tarification touristique dans le futur titre de transport unique développé dans la démarche SERM**

- => Une action forcément partenariale**
- => Réflexion SERM**



## Retour sur la visite des PEMs franciliens

# Localisation



# Les PEMs franciliens

## PEM Longvilliers



# Les PEMs franciliens

## PEM Longvilliers

Gare  
routière

Bâtiment voyageurs



Quais



255 places



Parkings

Aire covoiture +  
bornes RE



Parc à vélos



# Les PEMs franciliens

## PEM Longvilliers

Bibliothèque



Consignes



Légumerie



Services

## Les PEMs franciliens

### Gare autoroutière Briis-sous-Forges



# Les PEMs franciliens

## Gare autoroutière Briis-sous-Forges

Depuis A10



Quai protégé



Accès cars



Gare routière



Accès quai



Bâtiment voyageurs





# Les PEMs franciliens

## Gare autoroutière Briis-sous-Forges

Gardiennage



Consignes



Réparation vélo

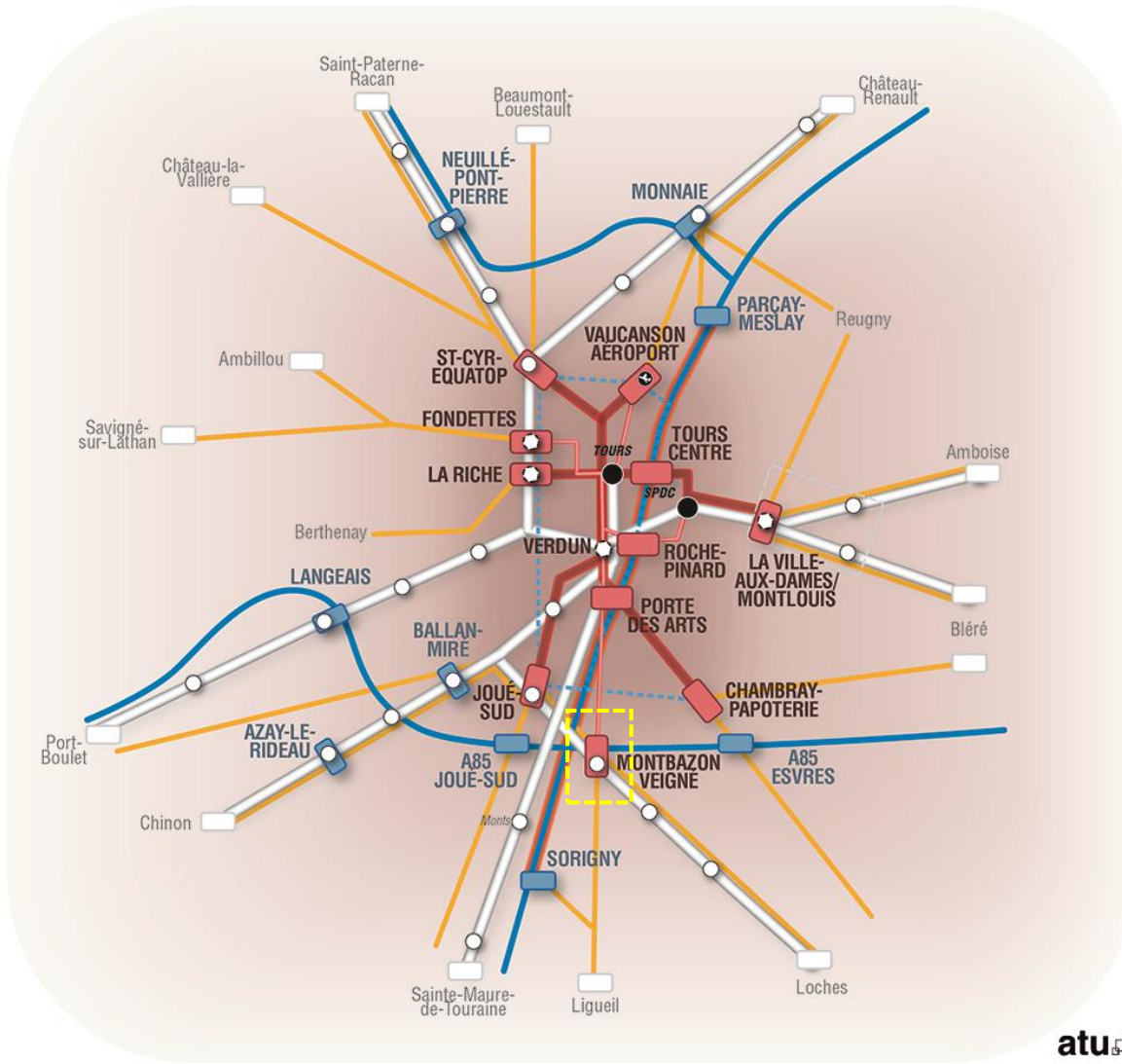


Services



## Visite PEM Gués de Veigné

# Le PEM dans le système global (proposition issue de l'étude Convergence)



## Système de pôle d'échange multimodal

- PEM métropolitain
- PEM périurbain intermédiaire
- PEM «tête de ligne»

## Gares

- Gare métropolitaine
- Gare TER
- Gare TER en projet

## Réseaux de transports

- Réseau ferroviaire
- Réseau tramway
- Réseau BHNS
- Réseau de cars interurbain
- Tronçon autoroutier utilisé par les TC
- Réseau autoroutier
- Ceinture périphérique

## Organisation territoriale

- Coeur métropolitain
- Périphérie proche
- Périphérie éloignée

# Le parcours de la visite





# Atelier

**GT n°1 : Intermodalité**  
**B. Métais / C. Martenot**

**GT n°2 : Intermodalité**  
**F. Chenu / JC. Désiré**

**GT n°3 : Système mobilité/Développement territorial**  
**T. Lasserre / O. Schampion**

**GT n°4 : Système mobilité/Développement territorial**  
**R. Sicot / A. Ravier**